

IDENTIFICACIÓN		PA-CA.1 (83)M	
BARRIO	CAMPANILLAS	HOJA	20
PLANEAMIENTO INCORPORADO:		Estudio Detalle "Santa Rosalía"	

Identificación y Localización

Ordenación

Planeamiento y Gestión

Planeamiento incorporado:
Estudio de Detalle "Santa Rosalía". Aprobación Definitiva: 20-06-90.

Gestión Urbanística:
Asistemática

Convenio Urbanístico:

Plan Especial de Infraestructuras Básicas:

CONDICIONES

1.- Ordenanza de aplicación: UAD (PB+1)

2.- Cesiones:

	m ² s
Verde/Deportivo	25.038'00
Viario	2.956'00

3.- Superficie del ámbito: 33.621'00 m²s

4.- Ie: 0'17 m²s/m²t.

5.- Edificabilidad Total: 5.613'00 m²t

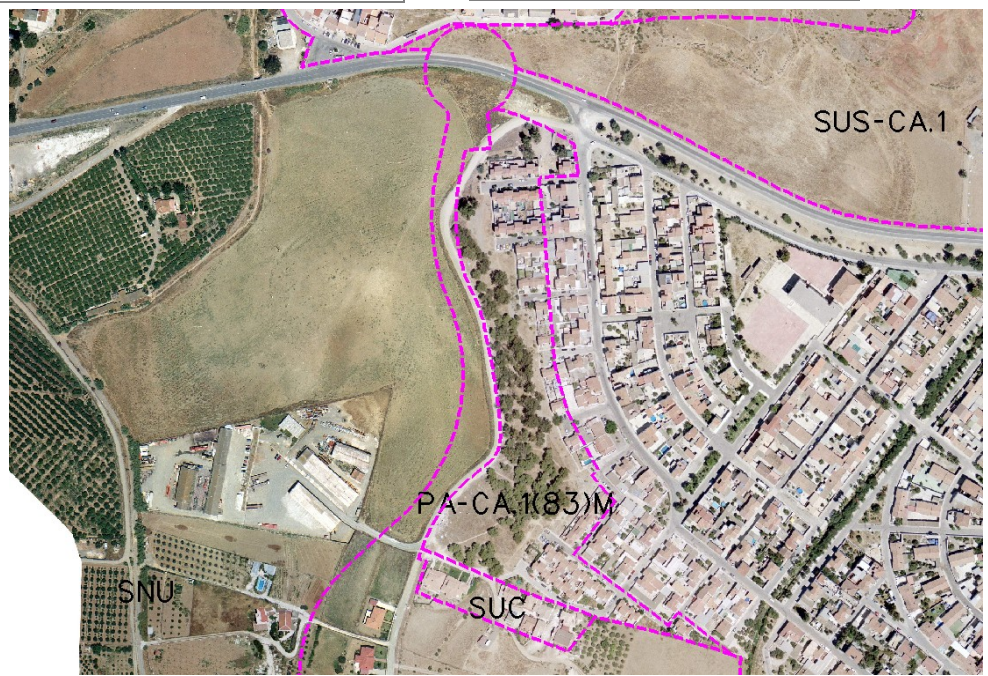
PGOU 2006

1.- La Propuesta de nuevos desarrollos en el entorno lleva consigo la adaptación de los límites del ámbito original del PA.

2.- Nueva Superficie del ámbito: 33.501'00 m²s

DETERMINACIONES

SUPERFICIE DEL ÁMBITO:	33.501,00 m ² s	Ie m²t/m²s:	0,17
EDIFICABILIDAD TOTAL:	5.613,00 m ² t	Uso Global:	Residencial
APROV. MEDIO:	0,17 m ² t/m ² s	C.P.H.:	
APROV. SUBJETIVO:	5.613,00 m ² t/m ² s	Excesos:	



Ordenación Pormenorizada Completa

